

# BERG KRALLE



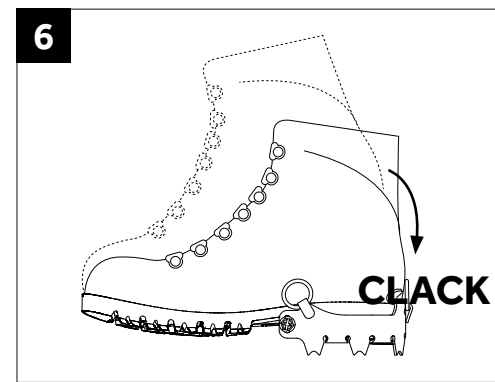
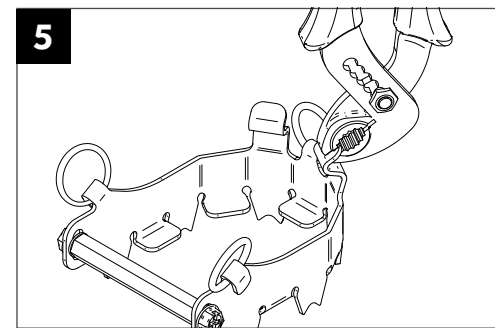
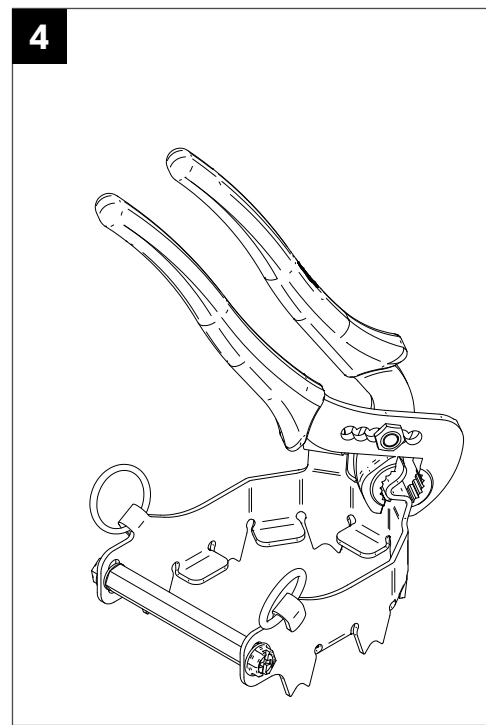
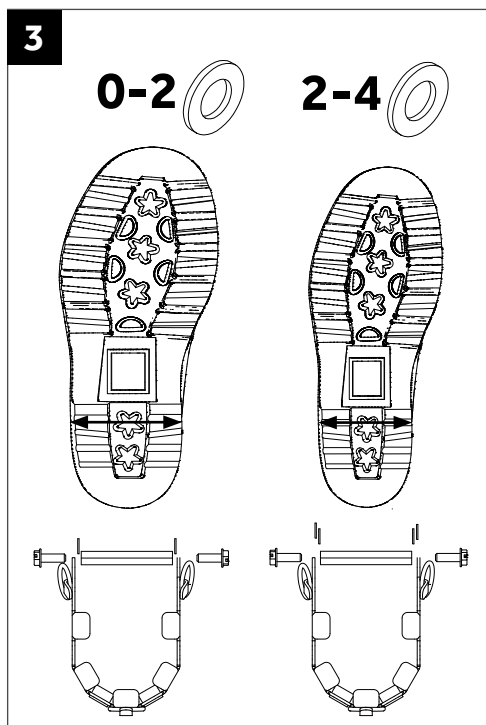
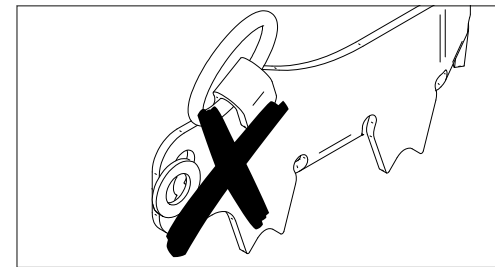
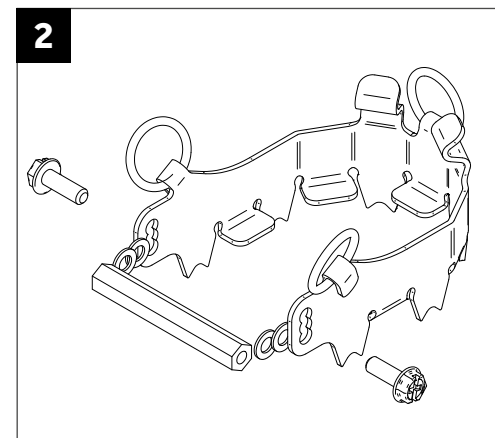
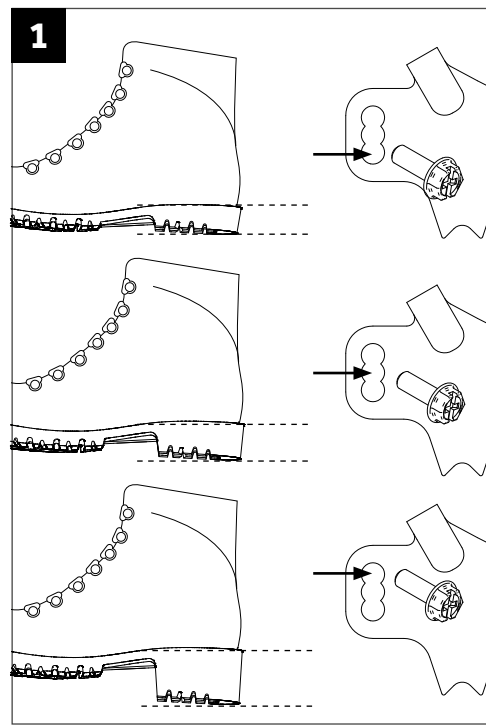
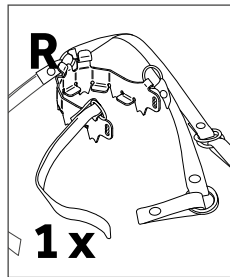
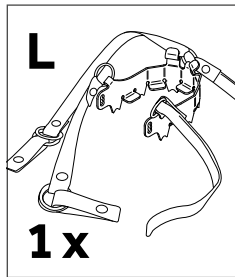
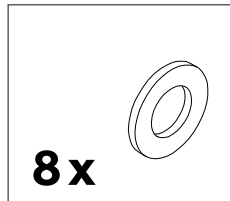
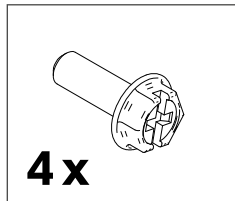
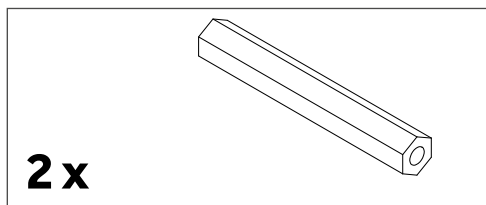
**Halt in jedem Gelände.**

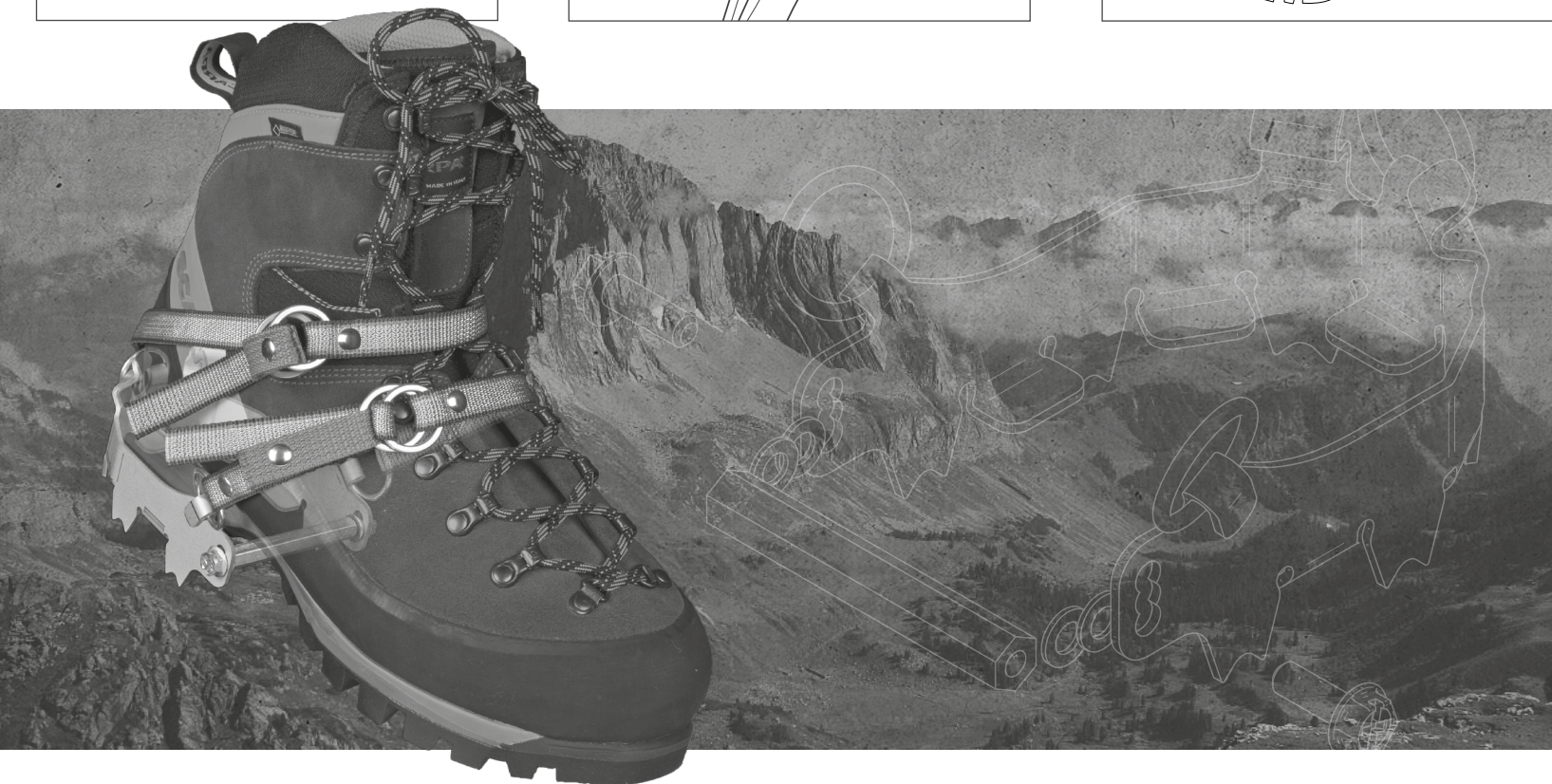
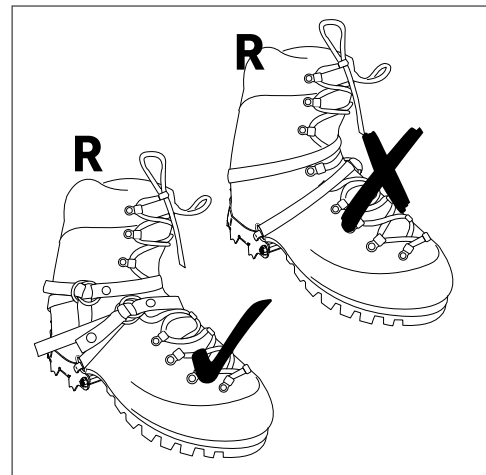
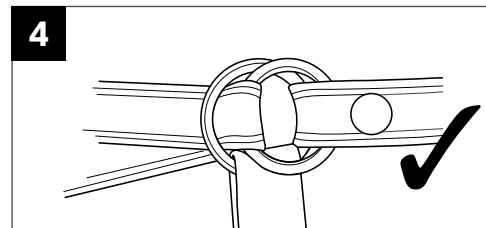
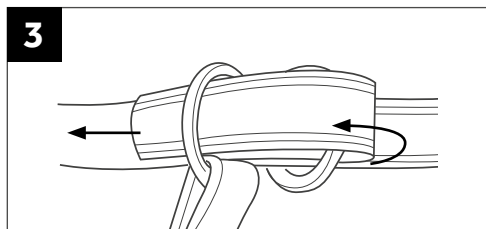
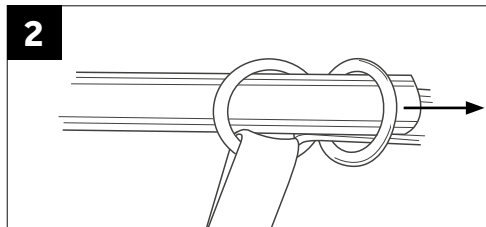
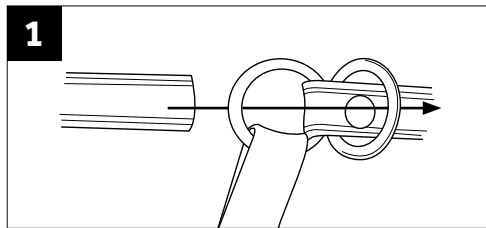
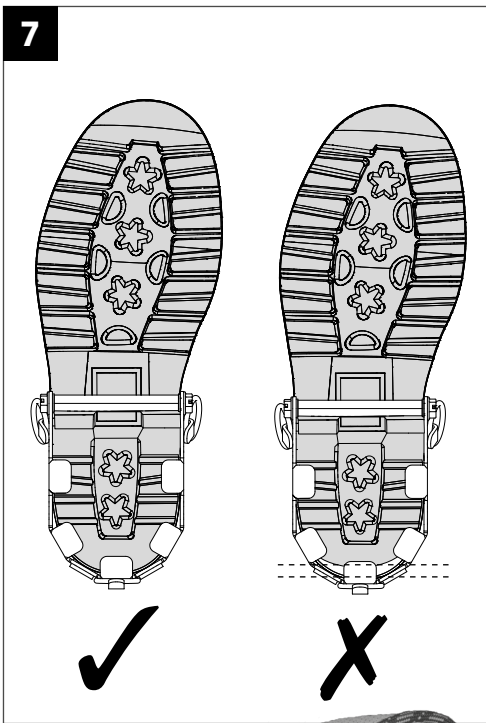
www.menzi-sport.ch  
 ruedi@menzi-sport.ch  
 Kerenzerbergstrasse 35, 8757 Filzbach  
 Tel. +41 (0)55 614 11 15



# BERGKRALLE

Halt in jedem Gelände.





**DE** Die vorliegende Beschreibung ist vor dem Gebrauch aufmerksam durchzulesen. Falsche Anwendung oder nicht korrekte Wartung können zu schweren Unfällen führen. Vergewissern Sie sich grundsätzlich, dass Ihre Ausrüstungsgegenstände den jeweiligen Anwendungsbereichen entsprechen. Der Benutzer ist für Risiken, denen er sich aussetzt selbst verantwortlich. Die Hersteller oder Vertrieber übernehmen keinerlei Verantwortung bei falscher oder nicht korrekter Anwendung. Führen Sie keine eigenständigen Reparaturen oder Modifikationen an ihrer BERGKRALLE durch. Ihre BERGKRALLE sollte stets an einem trockenen, kühlen und gut belüfteten Ort gelagert werden. Vermeiden Sie Lagerungen in der Nähe von Hitzequellen, direkter und anhaltender UV-Strahlung. Lagern Sie ihre BERGKRALLE auch nicht in Plastiktüten oder direkt im Rucksack. Achten Sie darauf, dass ihre BERGKRALLE nie mit aggressiven Chemikalien wie Batteriesäure, Lösungsmitteln oder Salzen in Kontakt kommt.

**FR** Cette notice est à lire avec attention avant l'utilisation du produit. Un emploi inadéquat ou un entretien incorrect peuvent être à l'origine d'accidents graves. Assurez-vous que les éléments de votre équipement correspondent aux domaines d'utilisation prévus. L'utilisateur se porte responsable pour les risques auxquels il s'expose. Le fabricant ou le distributeur ne porte pas aucune responsabilité en cas de mauvaise utilisation ou d'emploi inadéquat. N'effectuez aucune réparation ou modification de vos BERGKRALLE par vos propres moyens. Vos BERGKRALLE doivent toujours être rangés dans un endroit sec, frais et bien aéré. Ne les stockez pas à proximité d'une source de chaleur, et évitez une exposition directe et prolongée aux rayons UV. Ne rangez pas non plus vos BERGKRALLE dans des sacs en plastique ou directement dans le sac à dos. Prenez garde de ne jamais mettre vos BERGKRALLE en contact avec de produits chimiques agressifs (acide de batterie, solvants, etc.)

**IT** Prima dell'utilizzo, leggere attentamente la descrizione riportata di seguito. L'impiego errato o la manutenzione scorretta potrebbe essere causa di gravi incidenti. Assicurarsi innanzitutto che la propria attrezzatura sia adatta per l'uso previsto. L'utente è responsabile dei rischi cui si espone. Il produttore o il distributore declina qualsiasi responsabilità in caso di utilizzo scorretto o improprio. Non eseguire riparazioni né apportare modifiche al BERGKRALLE di propria iniziativa. Il BERGKRALLE deve essere riposto in luogo asciutto, fresco e aerato. Tenere lontano dalle fonti calore e dall'esposizione diretta e prolungata ai raggi UV. Evitare di riporre il BERGKRALLE in sacchetti di plastica o direttamente nello zaino. Assicurarsi che il BERGKRALLE non entri mai in contatto con prodotti chimici aggressivi quali acidi di pile, solventi oppure sale.

**EN** Please read the following instructions carefully. Incorrect use or maintenance can lead to serious accidents. Make sure that your equipment is suitable for each area of use. The user is responsible for the consequences of the risks he/she takes. The manufacturer and distributor accept no responsibility whatsoever for wrong or incorrect use. Do not repair or modify your BERGKRALLE yourself. Your BERGKRALLE should always be stored in a dry, cool and airy place. Avoid storing near a source of heat, or with direct and continuous UV rays. Do not store your BERGKRALLE in plastic bags or in your backpack. Make sure your BERGKRALLE do not come into contact with aggressive chemicals such as battery acid, solvents or salts.